

경남대학교 한국전기연구원캠퍼스 산학협업 입주기업/기관 모집 공고

경남대학교는 스마트제조분야 산학협업을 위하여 경남대학교 한국전기연구원캠퍼스 (한국전기연구원 스마트 이노베이션센터 2층)에 상주하기를 희망하는 기업 및 기관을 모집하오니 관심 있는 기업 및 기관의 많은 신청 바랍니다.

2025. 12. 3.

경남대학교 스마트제조지원사업단장

I. 모집개요

- **공고명:** 경남대학교 한국전기연구원캠퍼스 산학협업 입주기업/기관 모집
- **모집대상:** 기업(기업부설연구소 포함), 지역혁신기관 등
- **모집기간:** 상시접수(선착순 접수 및 심사)
- **입주시기:** 2026년 1월부터 가능(입주기간은 별도 협의)
- **소재지:** 경남 창원시 성산구 전기의길 9

한국전기연구원 스마트이노베이션센터 2F

- **모집목적**

- 스마트제조분야 산학연 공동R&D
- 인력양성 및 재직자 교육 수행
- 경남창원 주요산업 지원
- 기타 지역발전 기여

- **기타사항**

- 기업의 산학협력 활동을 위한 공간 제공이며, 사업자등록을 위한 주소지 등록은 제한 됨.

Ⅱ. 신청접수

- 신청방법: E-Mail 접수 (len0428@kyungnam.ac.kr)
- 제출서류
 - (필수) 산학협업신청서[별첨1], 사업자등록증 1부
 - (필수) 개인정보 수집·이용 제공동의서[별첨2]
 - (기타) 경남대학교와 협업 및 공간활용 계획안 등
- 문의처
 - 경남대학교 스마트제조지원사업단 이은나 연구원
(055-249-2411, len0428@kyungnam.ac.kr)

Ⅲ. 시설개요

1. 경남대학교 한국전기연구원캠퍼스 위치

- 위치: 경남 창원시 성산구 전기의길 9 한국전기연구원
스마트이노베이션센터 2F (경남대학교 한국전기연구원캠퍼스)



<경남대학교 한국전기연구원캠퍼스(창원국가산업단지 내 위치)>

2. 산학연 협업공간

층	시설	내용	면적(m ²)
2F	U-SEL RG1	산학연 협업공간 I	116.92
	U-SEL RG2	산학연 협업공간 II	110.82

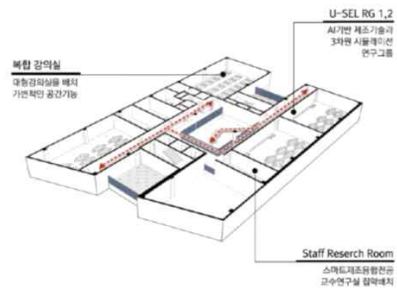
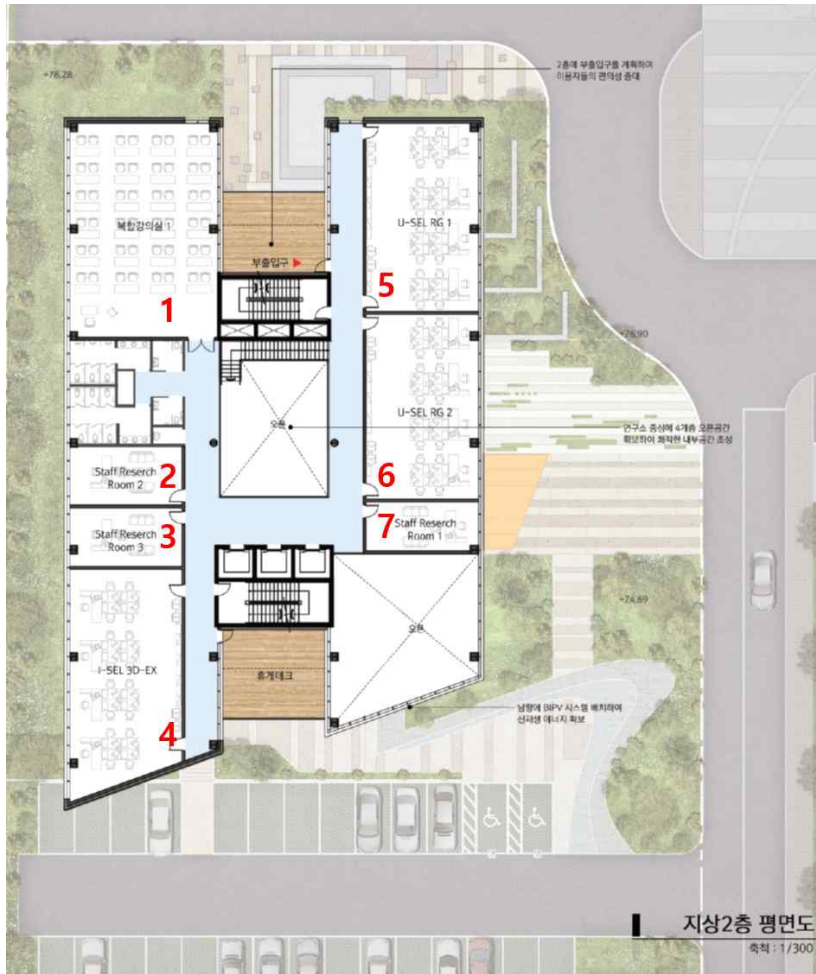
3. 입주기업/기관 부담금

- 임대료 없음.
- 관리비(냉난방비, 전기세, 청소용역비, 시설유지보수비 등) 별도 협의

4. 시설현황



[도면 및 세부사항]



개방적인 전시 및 홍보관 계획

- 전시 및 사업홍보 공간으로 이용자들간의 교류 증대 및 커뮤니티 활성화
- 주 출입 부근 배치 통해 이용자의 편의를 고려한 접근성 극대화



이용자들의 편의를 고려한 로비계단

- 개방성을 확보한 로비계획으로 다양한 활동 가능
- 4개층 개방으로 쾌적성 우수



#	호실 명	내용	면적[m ²]	면적[평]
1	복합강의실	대형강의실	141.08	42.68
2	연구실	교수연구실	33.21	10.05
3	연구실	교수연구실	31.57	9.55
4	I-SEL 3D-EX	PBL실습실	172.81	52.28
5	U-SEL RG1	산학연 협업공간 I	116.92	35.37
6	U-SEL RG2	산학연 협업공간 II	110.82	33.52
7	회의실	회의실	34.95	10.57
소계			641.36	194.01
기타(샤워/탈의실/탕비실/발코니/창고)			44.92	13.39
전용공간 소계			686.28	207.60
공용공간		화장실/복도/홀/계단	298.81	90.39
전체공간 합계			985.09	297.99